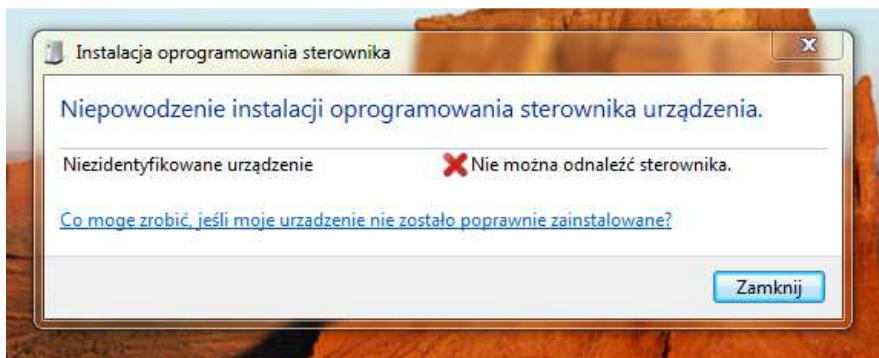


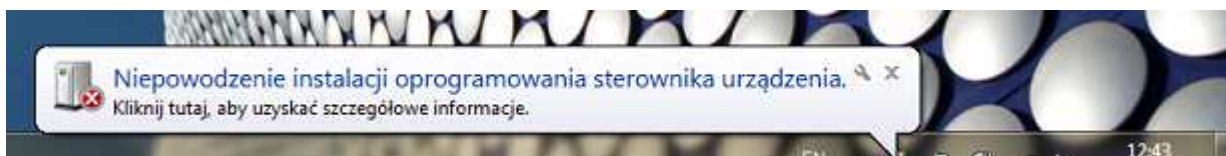
SUPLEMENT 44: Instalacja karty IPS USB High Speed w Windows 7

Jeżeli karta przetwornika A/C IPS (IPS USB High Speed) została połączona z nowym komputerem bądź z nowym gniazdem USB, to system Windows automatycznie wykryje

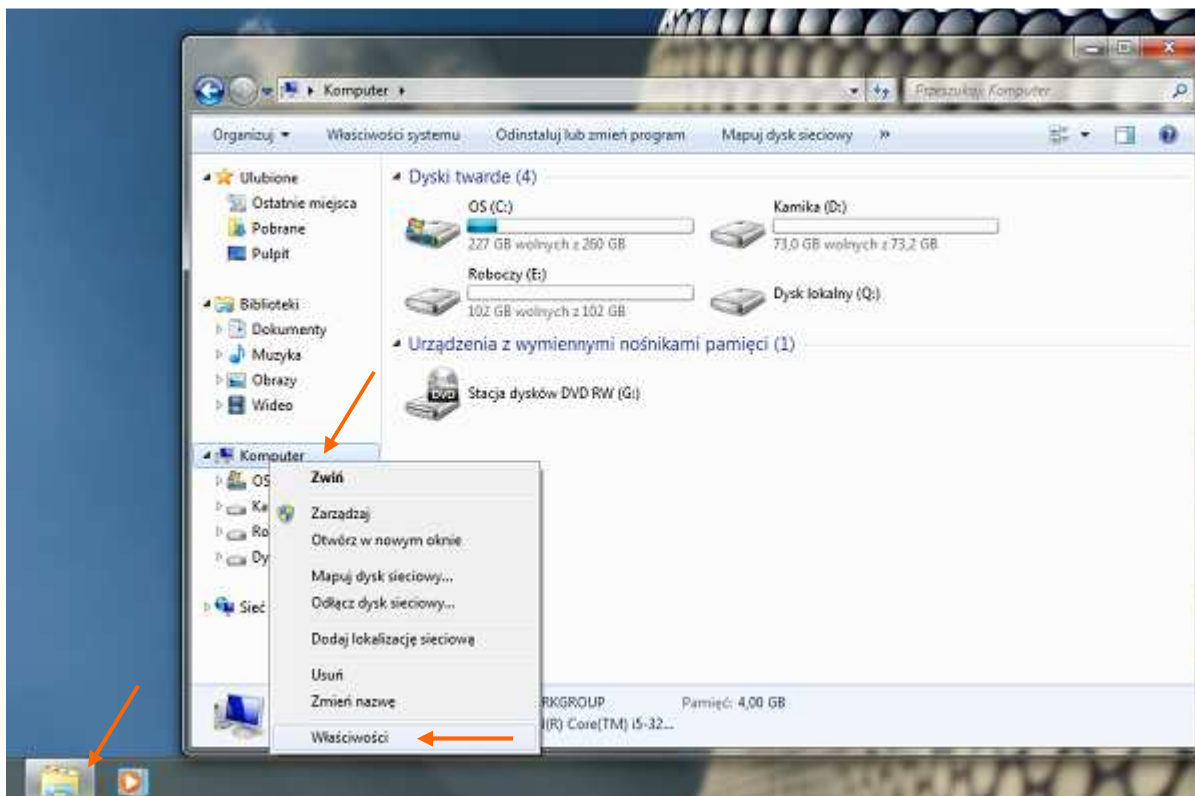


nowy sprzęt, jednak nie rozpozna karty A/C IPS USB i poinformuje o niepowodzeniu instalacji urządzenia.

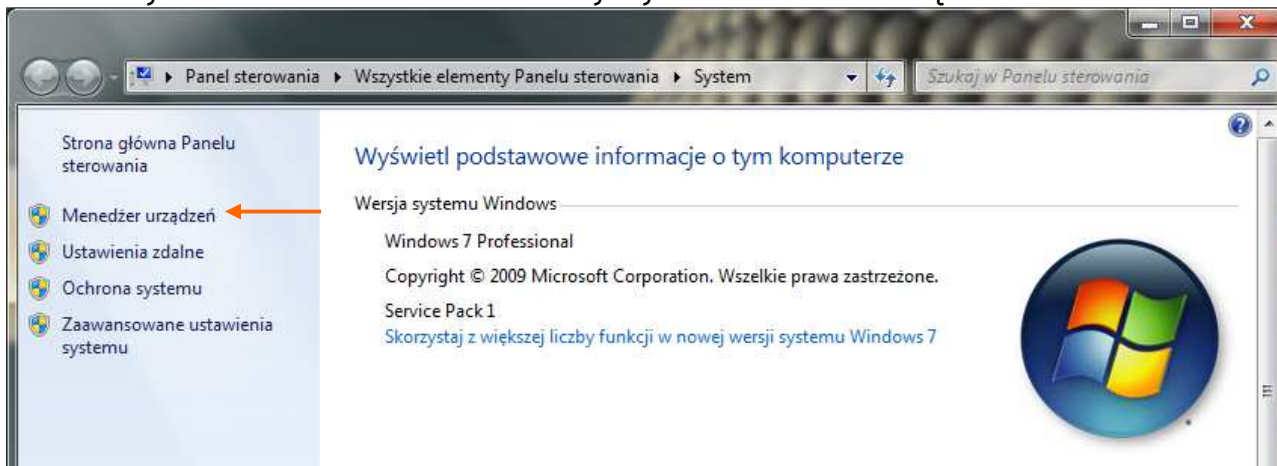
Informacja ta może się również pojawić w prawym dolnym rogu ekranu:



Należy sterownik do karty dodać samodzielnie. W eksploratorze Windows kliknąć prawym klawiszem myszki na Komputer i wybrać Właściwości.

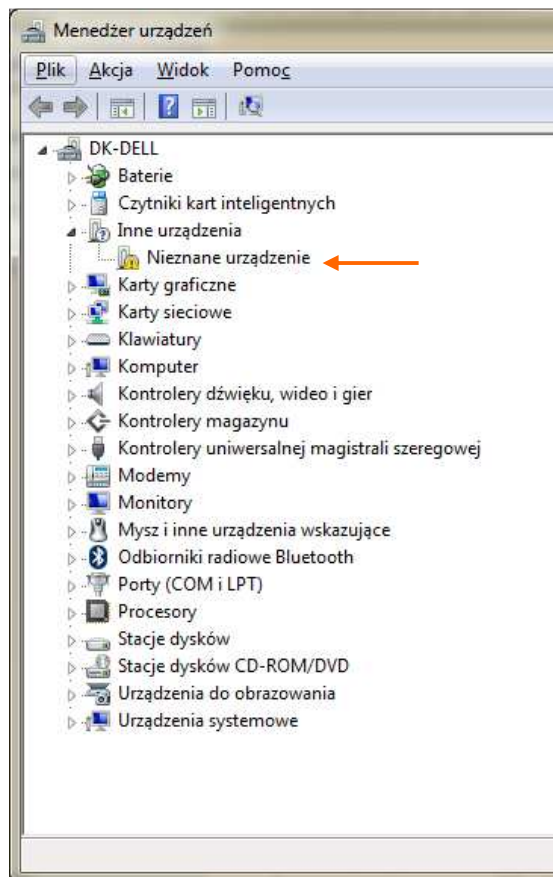
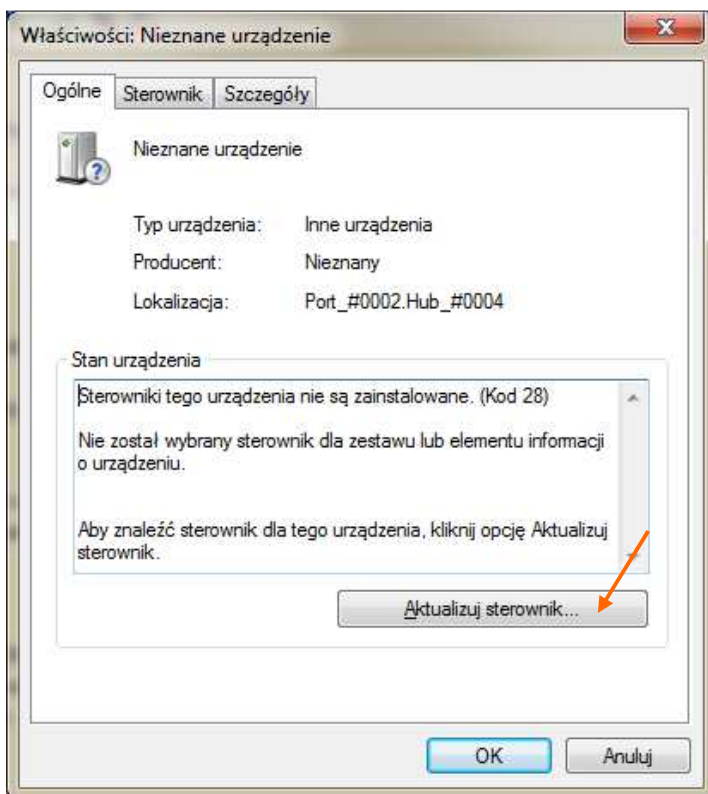


W oknie System Panelu Sterowania należy wybrać Menedżer Urządzeń.

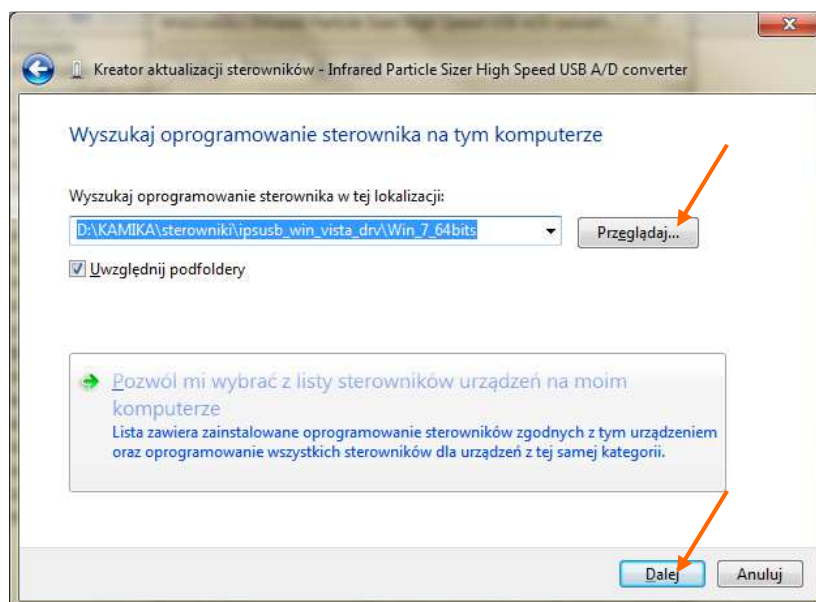
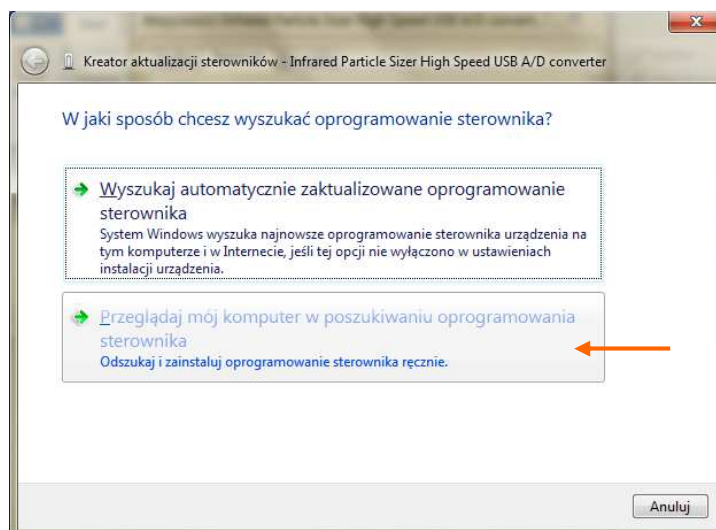


W oknie Menedżera urządzeń widać Nieznane urządzenie.

Można go otworzyć i wówczas w zakładce Ogólne kliknąć na klawisz Aktualizuj sterownik ...



Oprogramowanie sterownika należy odszukać i zainstalować ręcznie (rezygnujemy z automatycznego wyszukiwania).



Sterowniki dla MS Windows® 7 znajdują się na dysku D w folderze:
**D:\KAMIKA
 \IPSUSB_Win_Vista_drv\
 Win_7_64bits.**

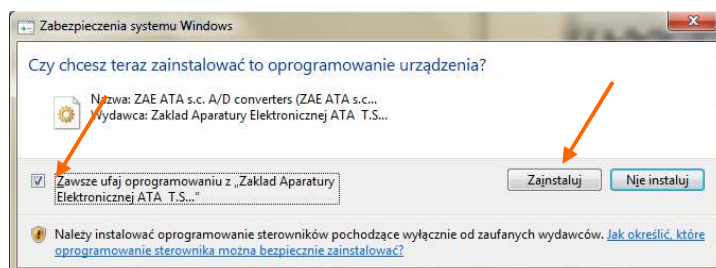
Można tą lokalizację wybrać po kliknięciu na klawisz Przeglądaj.

Aby kontynuować klikamy Dalej.

Komputer zapyta się, czy chcemy zainstalować oprogramowanie ZEA ATA.

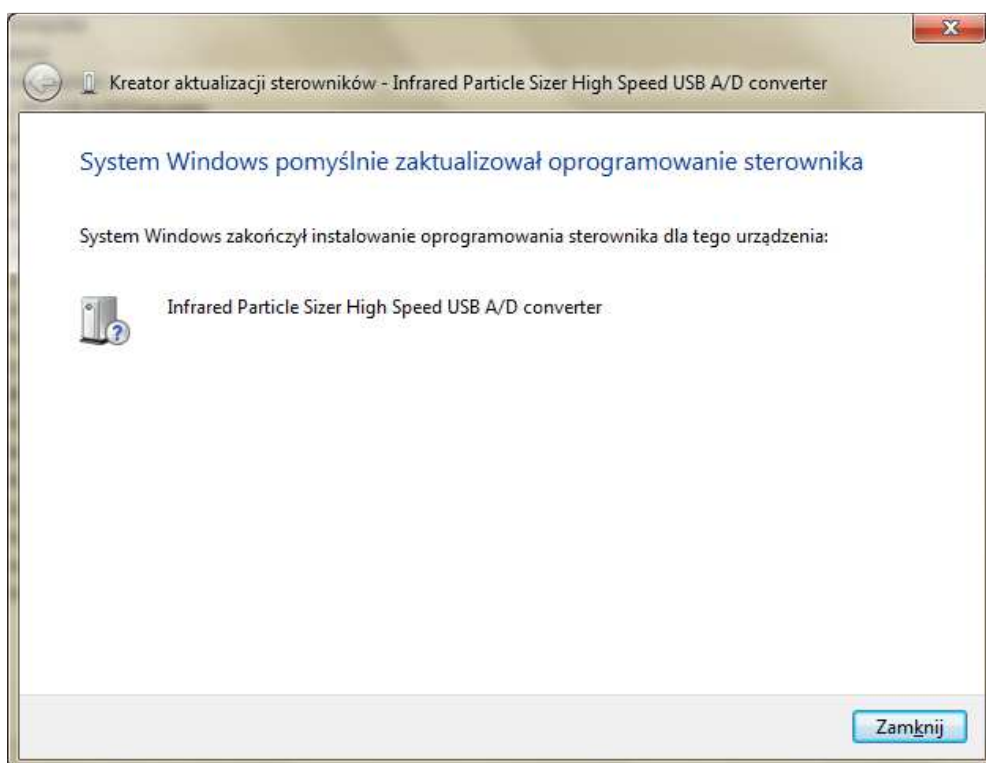
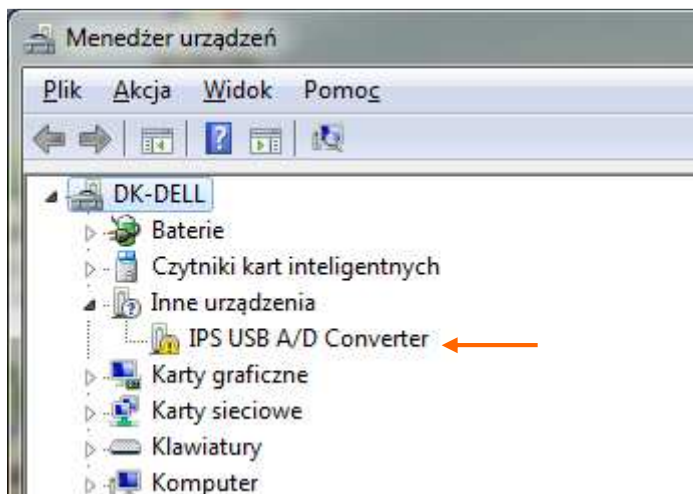
W tym miejscu można zaznaczyć ZEA ATA jako zaufanego wydawcę (co usprawni kolejne kroki instalacji)

Aby kontynuować klikamy Zainstaluj.



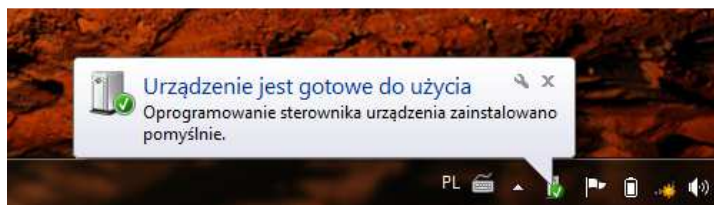
Po zainstalowaniu sterownika w Menedżerze urządzeń można zobaczyć, że komputer rozpoznaje już kartę IPS USB, ale należy jeszcze zaktualizować sterownik.

Ponownie przechodzimy całą procedurę, jak powyżej (klikamy na IPS USB A/D Converter w celu Aktualizacji sterownika) - sterownik jest zlokalizowany w tym samym folderze.



Na koniec aktualizacji wyświetli się okno prawidłowego zainstalowania oprogramowania.

W prawym dolnym rogu ekranu pojawi się informacja o prawidłowym zainstalowaniu urządzenia.



Na komputerach, na który już wcześniej była instalowana karta IPS USB High Speed komputer sam znajdzie sterowniki i zainstaluje oprogramowanie automatycznie.

Prawidłowo zainstalowana karta oraz jej właściwości w Menedżerze urządzeń wyglądają następująco:

